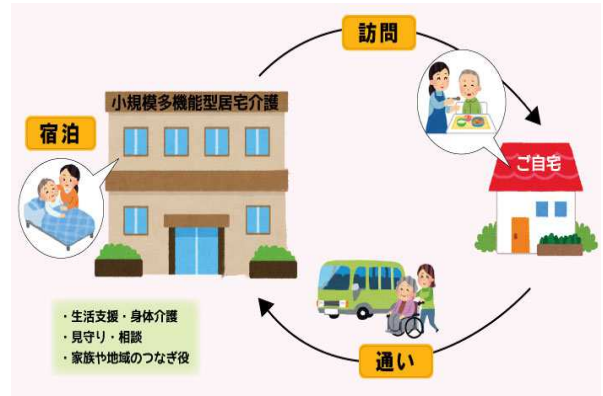




## 小規模多機能ホーム かりぷ



登録 29 名で 1 日の通い 15 名、  
泊り 5 名の家庭的な事業所です。  
24 時間 365 日、地域での暮らしを継  
続できるよう「通い」「訪問」「泊り」を  
柔軟に使って支援します。

☎ 011-890-8755  
担当 松田

## デイサービスの ののか

手指と身体を動かして楽しく  
筋力・脳トレーニング  
一緒にしてみませんか



定員 15 名の少人数で家庭的な雰囲気  
のデイサービスです。

一人ひとりが自分の好きな活動に取り  
組みながら過ごせるよう自分の興味や趣  
味もいかしています。

麻雀やレクリエーションで皆さんと楽  
しく交流ができます。

転倒予防体操には、厚別区地域包括支  
援センターや医療機関関係者で  
共同開発された『楽笑体操』を取り入れ  
ており、その他にも機能訓練員が各種体  
操などを行っています。

見学や 1 日体験ができます。  
お気軽にご相談ください。

☎ 011-890-8733  
担当 大澤

## サービス付高齢者向け住宅 ぽろか



お部屋 2階・3階 合計 40 部屋  
3食の食事の提供と、安否の確認、  
日々の見守り・生活相談サービス

家賃 36,000 円 サービス支援費 13,000 円  
管理費 20,000 円 (10月~5月 22,000 円)  
食費 1日3食で 1,200 円+税  
30日で 36,000 円+税

合計 約 107,880 円  
(電気代は各自 別途料金になります)  
お部屋の見学と予約受け付けています。

☎ 011-890-8787  
担当 中林・遠田

高齢者の住いと地域密着型の  
介護サービスで、安心して快適な暮らし  
サポートいたします。