

お問い合わせ・アクセス

ケアセンター

かりぷ・上野幌

サービス付き高齢者向け住宅 ぼろか

〈お問い合わせ先〉 TEL 011-890-8787

デイサービス ののか

〈お問い合わせ先〉 TEL 011-890-8733



(ぼろか)

TEL 011-890-8787

〒004-0031 札幌市厚別区上野幌1条2丁目2-30

FAX 011-890-7755

小規模多機能ホーム かりぷ

〈お問い合わせ先〉 TEL 011-890-8755



バス … 中央バス[雇用促進住宅入口]から徒歩3分

お車 … JR[新札幌駅]から9分、道央自動車道札幌南ICから7分

施設・事業案内



特別養護老人ホームかりぷ・あつべつ

●短期入所生活介護かりぷ・あつべつ



かりぷ・厚別中央

●デイサービスセンターかりぷ ●訪問看護ステーションかりぷ
●指定居宅介護支援事業所かりぷ ●高齢者生活支援ハウスえみな
●札幌市厚別区介護予防センター厚別中央・青葉



かりぷ・もみじ台

●ショートステイメイプルハウス ●デイサービスもみじの家
●ヘルパーステーションかえで



かりぷ・上野幌

●サービス付き高齢者向け住宅ぼろか ●デイサービスのののか
●小規模多機能ホームかりぷ

運営法人



社会福祉法人 協立いつくしみの会

地域のみなさんの要求に応えながら、安心して暮らせる街づくりをサポート



〈法人本部〉 〒004-0055 札幌市厚別区厚別中央5条6丁目5-20 TEL 011-896-1165(代表) FAX 011-894-4404



社会福祉法人
協立いつくしみの会



地域に根ざして
その人らしさを大切に
安心して暮らし続けられる



通い・泊まり
訪問

小規模多機能ホーム
かりぷ



住宅

サービス付き高齢者向け住宅
ぼろか



通所

デイサービス
ののか

ケアセンター

かりぷ・上野幌



サービス付き高齢者向け住宅

ぽるか



高齢者の方々が安心して暮らせるバリアフリーの住宅

居室は個室で40名定員、朝昼夕の3食の食事サービスを提供する賃貸住宅です。併設のデイサービスのののかや小規模多機能ホームかりぷ、外部からの訪問診療や訪問看護、ヘルパーを利用しながら生活することができます。

定員
40名

利用条件

介護認定を受けられている方も、受けられていない方も入居できます

- 60歳以上のお元気な方
- 介護認定を受け、介護サービスを利用しながら在宅で生活が可能な方
- 共同生活が可能な方
- 生活保護を受給されている方
- 少しの援助や見守りがあると安心して生活できる方
- 一人暮らしが不安になってきた方など

サービス内容

- 朝昼夕の食事(3食)の提供(1日1,530円税込)
- 生活をしていく上での相談と見守り・安否確認と24時間緊急コール対応



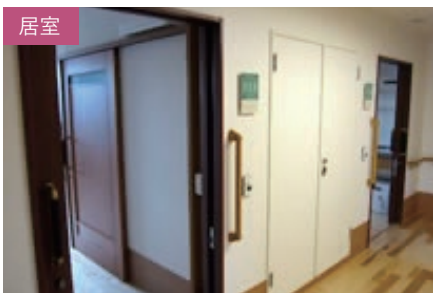
玄関



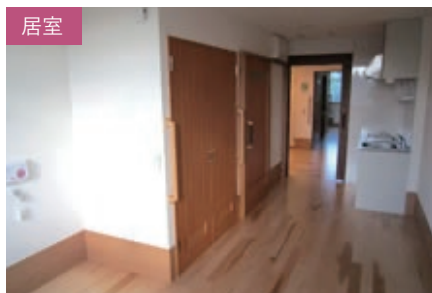
ラウンジ



食堂



居室



居室



左:浴室/右:コインランドリー、乾燥機

利用料金のご案内

家賃	38,000円 (生活保護受給者の方は36,000円)
食費	1日 1,530円 (朝食380円、昼食520円、夕食630円(税込))
管理費	6~9月 21,000円/10~5月 24,000円(共有スペースの暖房費など) 電気料金、電話料金は個人で契約しての請求になります。
生活支援サービス費	13,000円 (生活保護受給者の方はかかりません)

ベッドや冷蔵庫など生活に必要な物はお持ち込みできます。
トイレと居間の壁に緊急コールがついており、24時間事務室に繋がります。

- 18㎡(オール電化)
- 居室には、ミニキッチン、IHヒーター、トイレ、収納クローゼット、室内物干しを設置
- 共有スペース:浴室、コインランドリー、乾燥機、食堂、ラウンジ等

ご入居にあたって

ご入居時、敷金として、家賃1ヶ月分をお預かりします。ご退去時に、敷金を返還させていただきます。



ご入居までの流れ



①お申し込み
お問い合わせ
施設見学随時OK
その後、必要事項のご案内
資料請求は随時受付



②面談
申し込み後、
本人面談を
実施します



③契約
入居手続き
入居の契約と
手続きを
行います



小規模多機能ホーム

かりぷ



定員
29名
通い:15名(1日の定員)
泊まり:5名(1日の定員)

家庭的な雰囲気の中で、いつも顔なじみの職員が対応

介護が必要となった高齢者が住み慣れた家・地域での生活を継続することができるよう、ご利用者の状態や必要に応じて「通い」を中心に「泊まり」「訪問」の3つのサービスを組み合わせて支援を行います。少人数での家庭的な雰囲気を大事に、顔なじみの職員が対応します。

利用条件

「要支援」または「要介護」の介護認定を受けられており、札幌市に住民票がある方。



＜通い＞

生活リズムに合わせて送迎時間を決めご自宅までお迎えに行きます。遅い時間のお迎えも可能です。通いの準備も支援します。

＜泊まり＞

一泊2,000円(生活保護を受給されている方は1,000円)で、定員に空きがある場合には当日の突然の泊りにも対応できます。

＜訪問＞

ご利用者様のお部屋の掃除や洗濯、お買い物の同行・代行、薬の内服などを支援します。



デイサービス

ののか

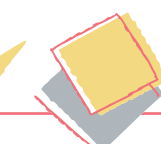


事業所内だけでなく、屋外に出て活動する機会が多いです

自宅に近い環境で、調理、掃除、洗濯などの家事をご利用者様と行う生活リハビリに取り組んでいます。【誰かのために〇〇する】ことに繋がるように、町内会のゴミ拾い、飾り物をご利用者様と作成し、地域の事業所に送るなどの地域や人とのつながりを大切に活動を行っています。

利用条件

「要支援」または「要介護」の介護認定を受けられており、札幌市に住民票がある方。



充実したイベント・レクリエーションをご用意しております!



お風呂は個浴で、職員が支援します。
自分でできることは積極的に行っていただきます。



厚別区の専門機関で創作したご当地体操「**楽笑体操**」を取り入れ、無理なく筋力トレーニングに取り組めます。



趣味活動(縫い物・編み物・手工芸品作りなど)や読書・塗り絵・麻雀・脳トレなどお一人おひとりが好きな活動を楽しむ時間があります。